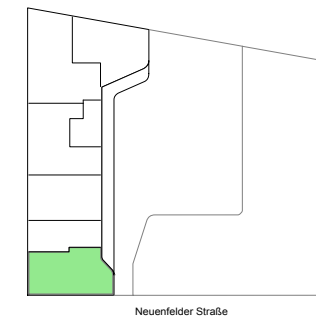
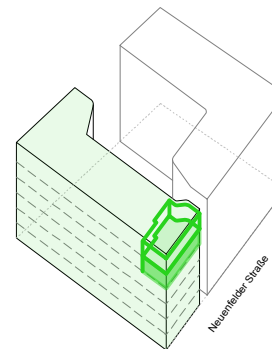




Maisonettewohnung
4 Zimmer
1. Ebene

Änderungen in Planung, Ausführungsart und den vorgesehenen Baustoffen behält sich der Verkäufer vor, soweit sie sich technisch als zweckmäßig und notwendig erweisen oder auf behördlichen Auflagen beruhen. Sie müssen für den Käufer zumutbar sein. Die Darstellung der Möblierung und Küchen ist beispielhaft und nicht im Lieferumfang enthalten. Die Lieferung der Bäder erfolgt gemäß Baubeschreibung. Balkone und Loggien sind mit 50 % ihrer Grundfläche in der Wohnfläche enthalten. Die in der Zeichnung angegebenen Flächengrößen sind circa-Angaben. Die Gesamtwohnfläche entspricht der Wohnfläche gemäß Wohnflächenverordnung (WoFIV). Diese Maße können sich im Zuge der Ausführungsplanung ändern.

Stand November 2018



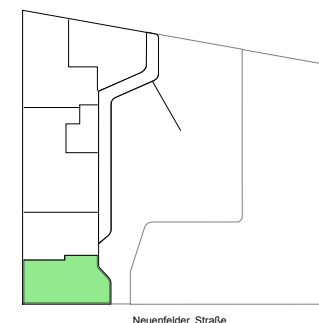
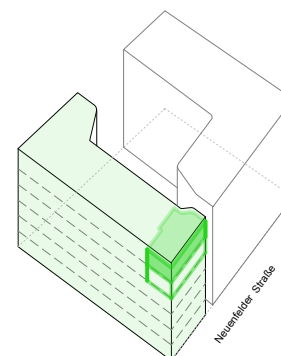
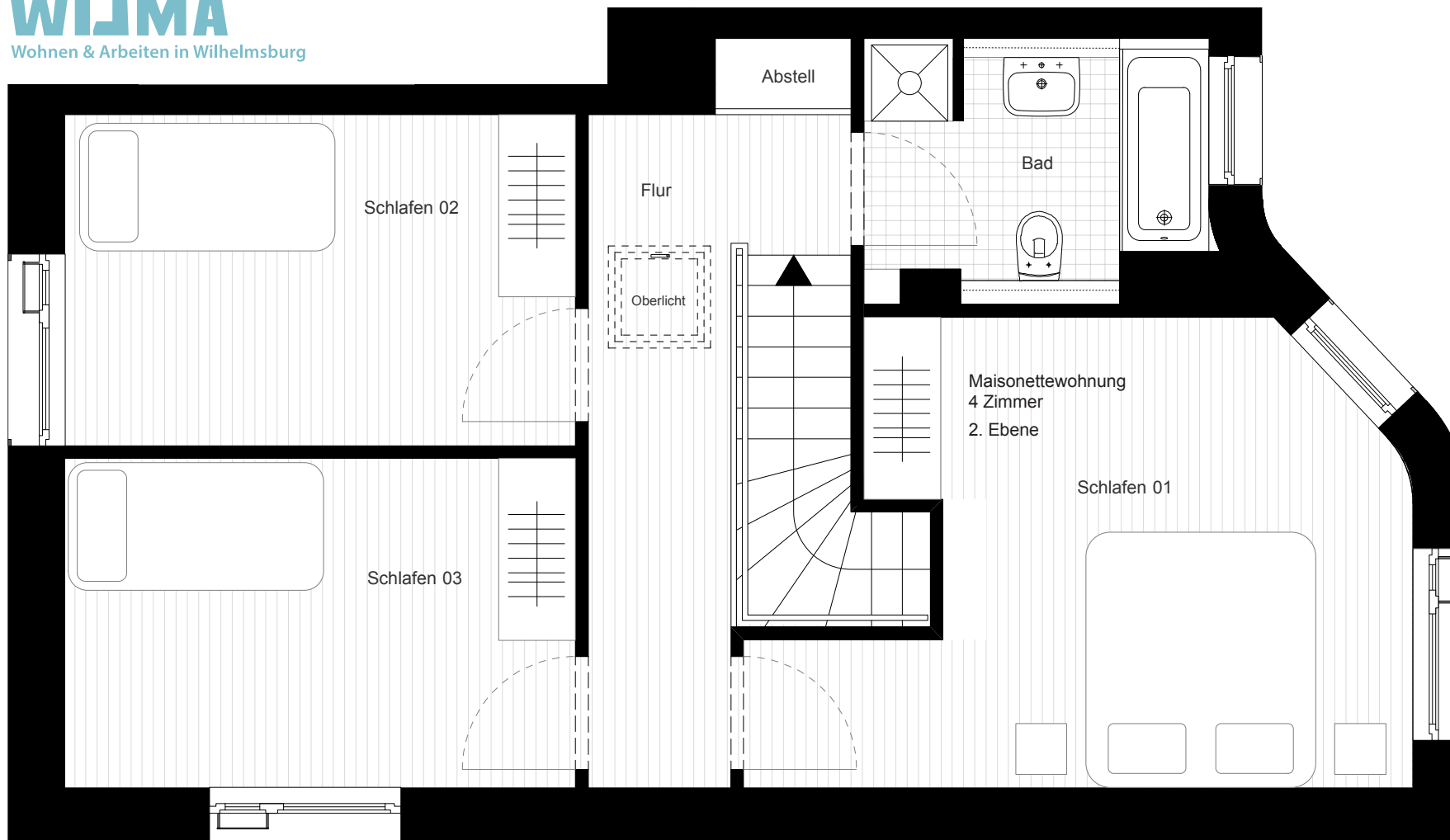
17



4-Zimmer Maisonettewohnung

Entré	6,27 m ²
Wohnen	24,21 m ²
Küche	13,50 m ²
Gäste-WC	1,19 m ²
Abstell	1,89 m ²
Loggia	(3,18)1,59 m ²

Wohnfläche gesamt 97,52 m²



Änderungen in Planung, Ausführungsart und den vorgesehenen Baustoffen behält sich der Verkäufer vor, soweit sie sich technisch als zweckmäßig und notwendig erweisen oder auf behördlichen Auflagen beruhen. Sie müssen für den Käufer zumutbar sein. Die Darstellung der Möblierung und Küchen ist beispielhaft und nicht im Lieferumfang enthalten. Die Lieferung der Bäder erfolgt gemäß Baubeschreibung. Balkone und Loggien sind mit 50 % ihrer Grundfläche in der Wohnfläche enthalten. Die in der Zeichnung angegebenen Flächengrößen sind circa-Angaben. Die Gesamtwohnfläche entspricht der Wohnfläche gemäß Wohnflächenverordnung (WoFIV). Diese Maße können sich im Zuge der Ausführungsplanung ändern.

Stand November 2018

17

4-Zimmer Maisonettewohnung

Schlafen 01	15,56 m ²
Schlafen 02	10,34 m ²
Schlafen 03	10,28 m ²
Bad	5,16 m ²
Flur	7,53 m ²

Wohnfläche gesamt 97,52 m²