

Änderungen in Planung, Ausführungsart und den vorgesehenen Baustoffen behält sich der Verkäufer vor, soweit sie sich technisch als zweckmäßig und notwendig erweisen oder auf behördlichen Auflagen beruhen. Sie müssen für den Käufer zumutbar sein. Die Darstellung der Möblierung und Küchen ist beispielhaft und nicht im Lieferumfang enthalten. Die Lieferung der Bäder erfolgt gemäß Baubeschreibung. Balkone und Loggien sind mit 50 % ihrer Grundfläche in der Wohnfläche enthalten. Die in der Zeichnung angegebenen Flächengrößen sind circa-Angaben. Die Gesamtwohnfläche entspricht der Wohnfläche gemäß Wohnflächenverordnung (WoFlV). Diese Maße können sich im Zuge der Ausführungsplanung ändern.

Stand Oktober 2018

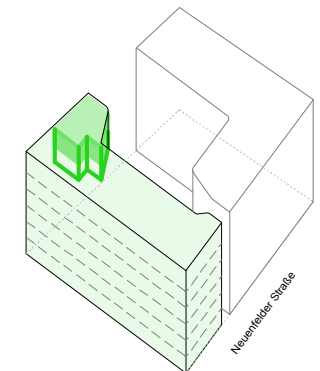
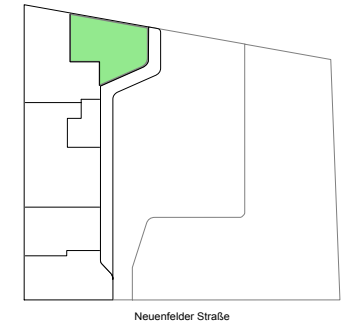
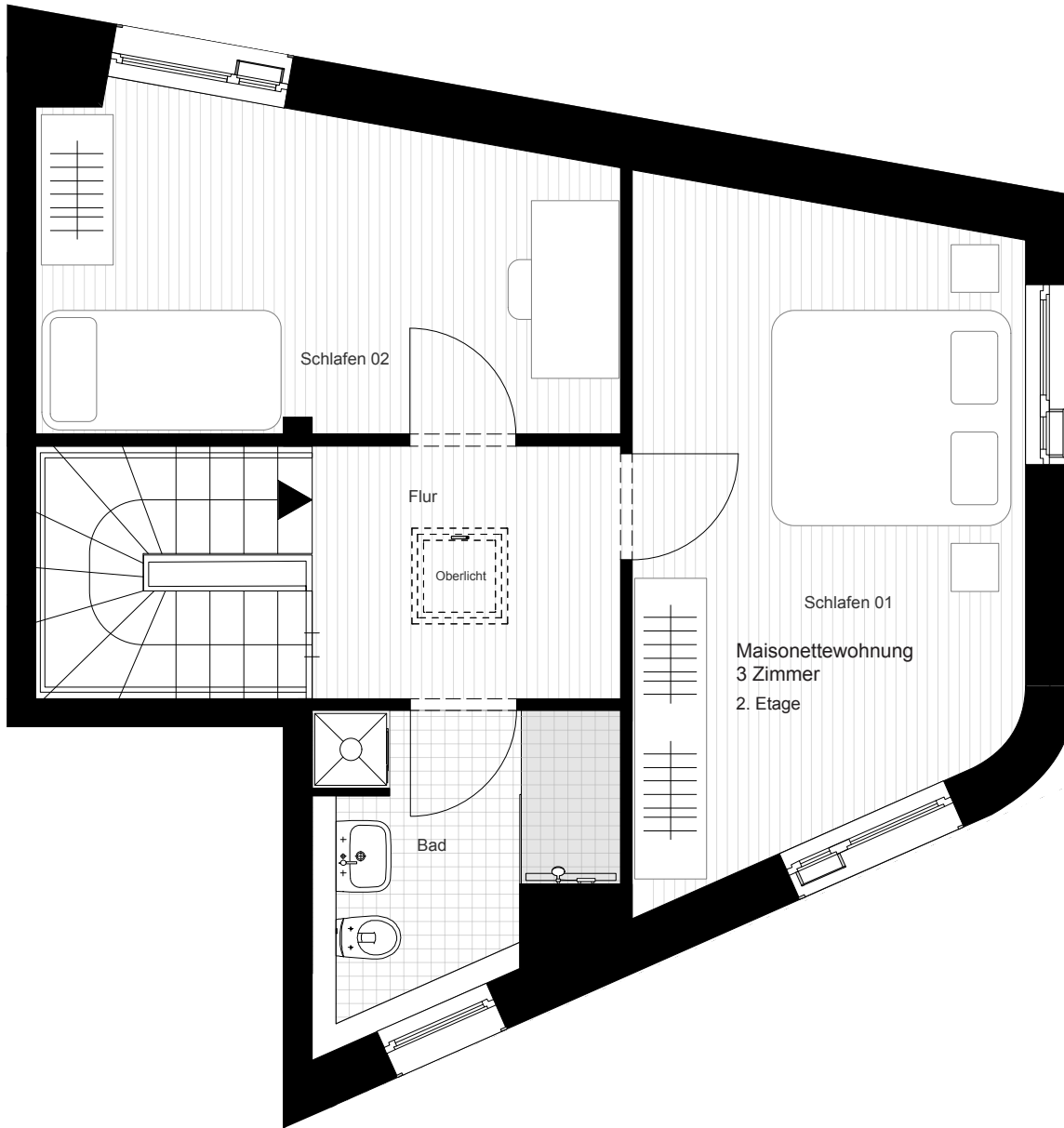
21



3-Zimmer Maisonettewohnung

Entré	6,52 m ²
Wohnen	23,14 m ²
Küche	6,34 m ²
Gäste-WC	1,88 m ²
Abstell	2,41 m ²
Treppe	4,36 m ²
Loggia	(3,24) 1,62 m ²

Wohnfläche gesamt 86,41 m²



Änderungen in Planung, Ausführungsart und den vorgesehenen Baustoffen behält sich der Verkäufer vor, soweit sie sich technisch als zweckmäßig und notwendig erweisen oder auf behördlichen Auflagen beruhen. Sie müssen für den Käufer zumutbar sein. Die Darstellung der Möblierung und Küchen ist beispielhaft und nicht im Lieferumfang enthalten. Die Lieferung der Bäder erfolgt gemäß Baubeschreibung. Balkone und Loggien sind mit 50 % ihrer Grundfläche in der Wohnfläche enthalten. Die in der Zeichnung angegebenen Flächengrößen sind circa-Angaben. Die Gesamtwohnfläche entspricht der Wohnfläche gemäß Wohnflächenverordnung (WoFlV). Diese Maße können sich im Zuge der Ausführungsplanung ändern.

Stand Oktober 2018

21



3-Zimmer Maisonettewohnung

Schlafen 01	16,84 m ²
Schlafen 02	12,50 m ²
Bad	5,47 m ²
Flur	5,33 m ²

Wohnfläche gesamt 86,41 m²